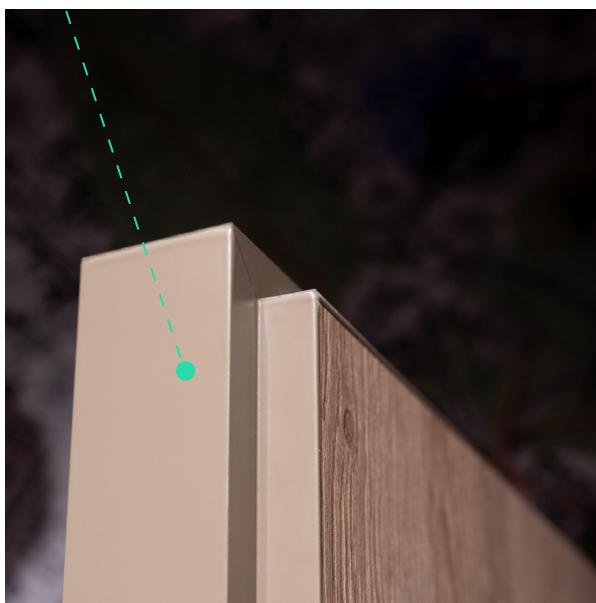
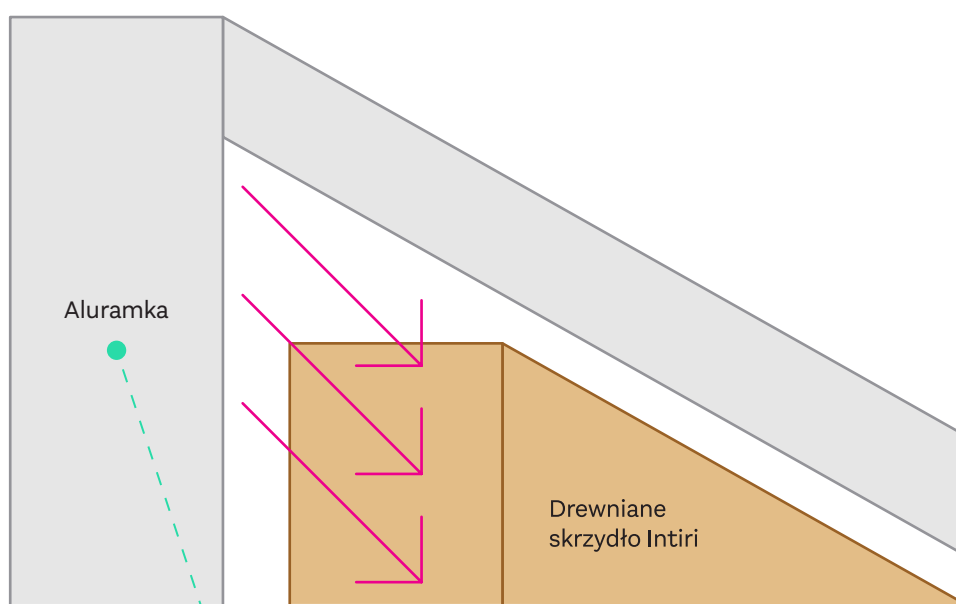


# ALURAMKA INTIRI

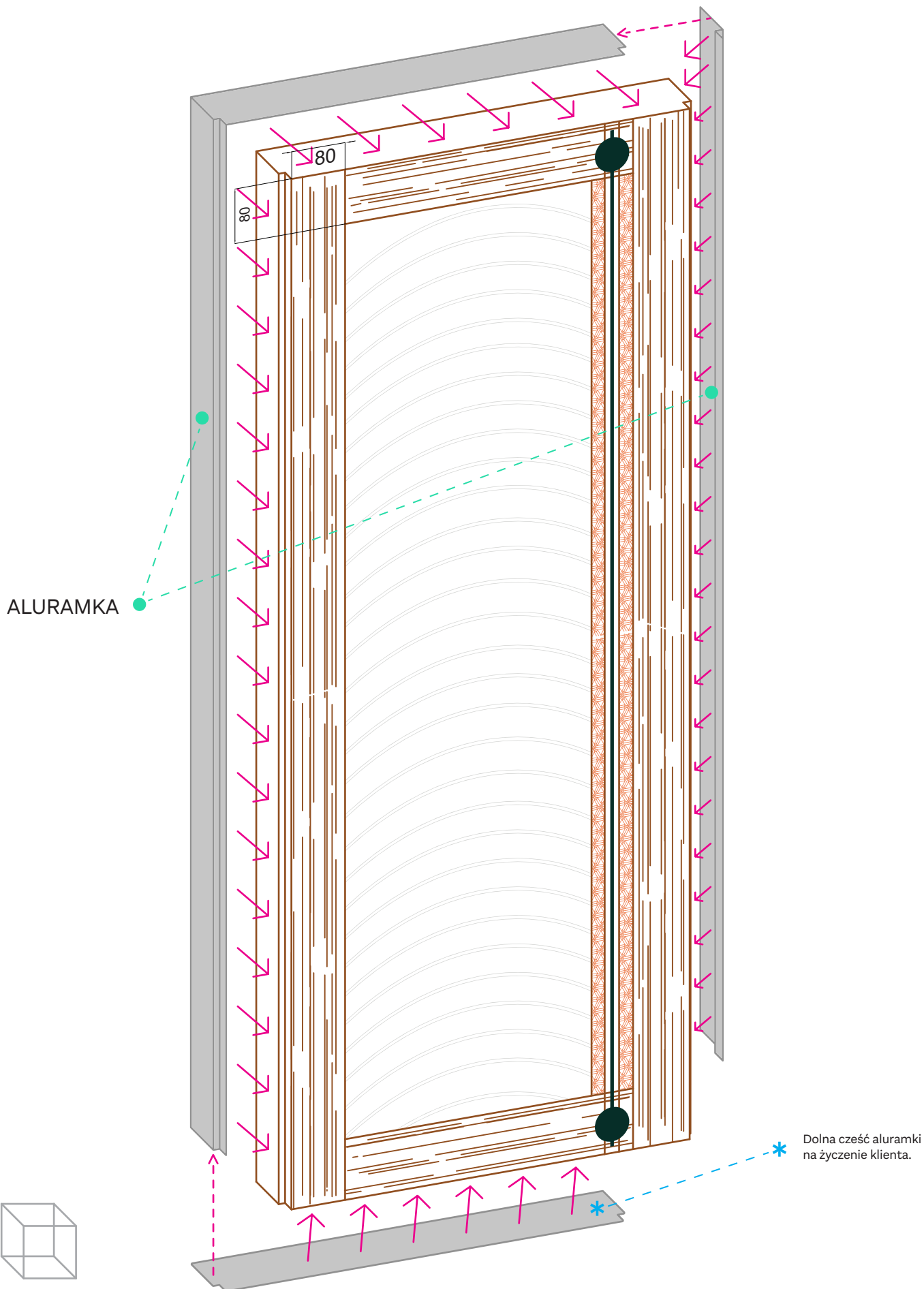
Aluramka Intiri to rozwiązanie dla osób, które cenią sobie zarówno estetykę, jak i funkcjonalność. Dzięki niej możesz wkleić na swoje drzwi dowolny element **do grubości 8 mm**, przy jednoczesnej ochronie krawędzi przed uszkodzeniami. Całość wykonana z aluminium, lakierowana na **dowolny kolor z palety RAL/NCS**. Idealne rozwiązanie dla tych, którzy chcą zabezpieczyć przed zarysowaniami czy innymi uszkodzeniami mechanicznymi:

- Lustra
- Barwione szkła
- Inne stosowane powierzchnie





# ALURAMKA INTIRI



WIDOK  
IZOMETRYCZNY